

保護者の皆様へ

平成23年1月17日

富田林市立第一中学校
校長 花岡 康裕

平成22年度 学校教育自己診断の集計結果について

本校における学校教育自己診断も本年度で9年目を迎えました。アンケート内容は過去のデータと比較するために同じ質問事項で実施しました。また、保護者アンケートの回収率は65.7%でした。ご協力ありがとうございました。以下に特徴的な項目のデータを分析し、その課題と取り組む方向性について報告いたします。

保護者の方からは、「授業の改善や学力の向上を図る」「しつけや社会性を身につけさせる」「人間関係やコミュニケーションの力をつけさせる」、といった点で本校に大きな期待を寄せておられます。本校では授業のフリー参観や懇談会、通信の発行などによって、日常の教育活動や生徒の学校生活の様子を保護者の方に知っていただけますよう、一層努力していく所存です。

生徒からは「学校へ行くのが楽しい」「体育祭や宿泊行事などの学校行事が楽しい」「積極的に参加できるクラブ活動がある」などは例年同様に高い割合を示しております。また、「将来の進路や生き方について考える機会がある」「人権の大切さについて学ぶ機会が多い」などの点でも高い割合で回答しております。

また、「PTA活動が活発である」「学校では保護者や地域の人々と話す機会を多く持っている」などで高い割合となっていることがこの数年の特徴となっています。

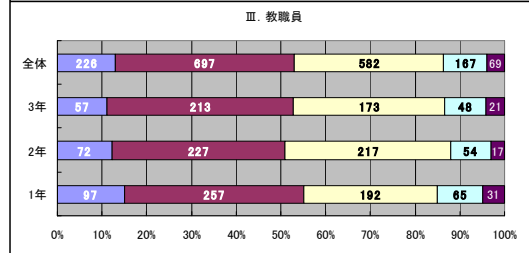
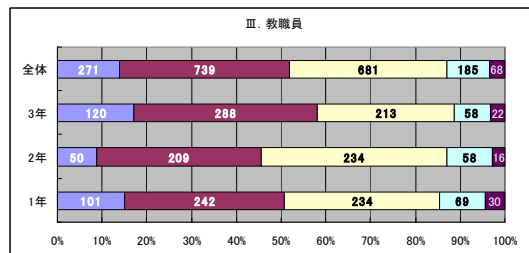
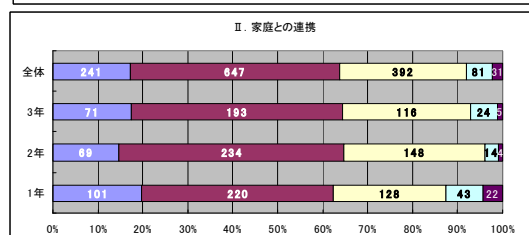
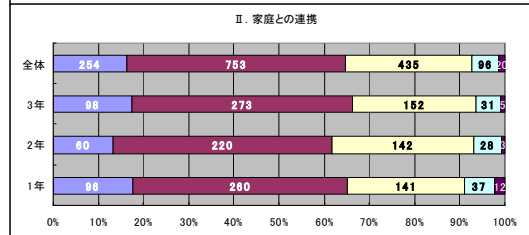
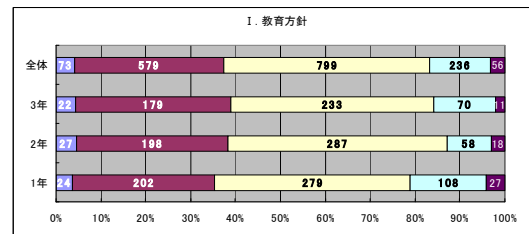
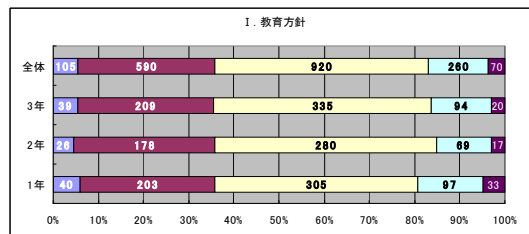
今後ともよりよい第一中学校をめざして取り組みを進めますので、これからも忌憚のないご意見をいただき、ご支援ご協力を賜りますようお願い申し上げます、ご報告と致します。

「資料」学校診断保護者用

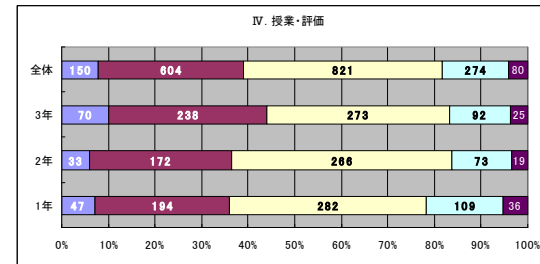
【□:よくあてはまる □:ややあてはまる □:どちらともいえない □:ありあてはまらない □:まったくあてはまらない】

平成21年度

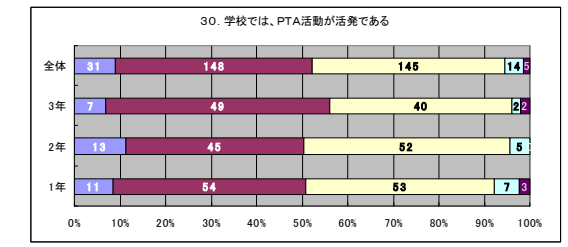
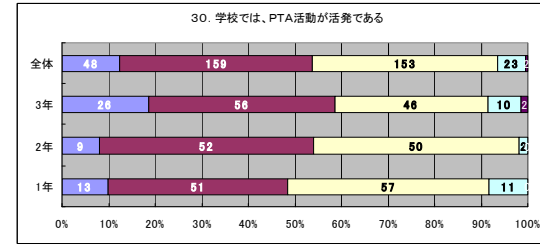
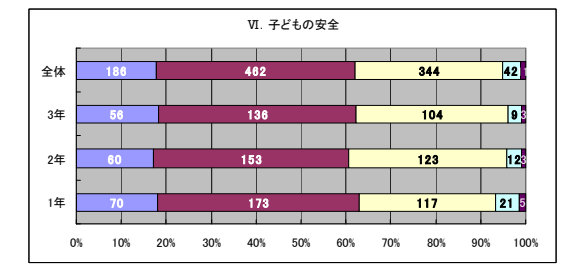
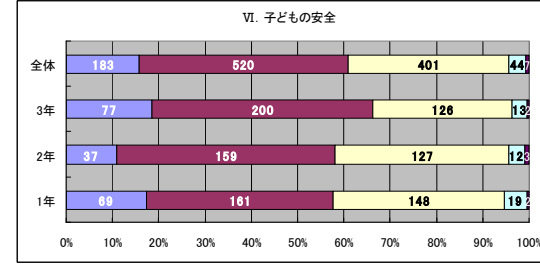
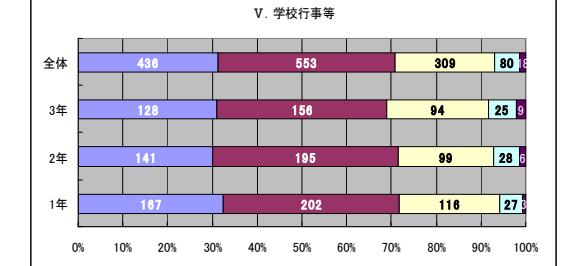
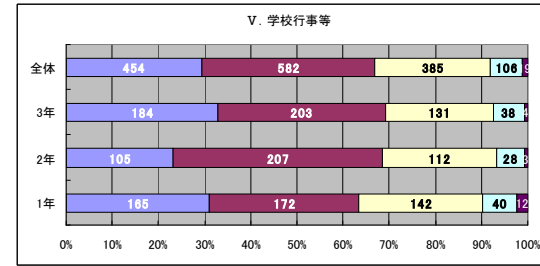
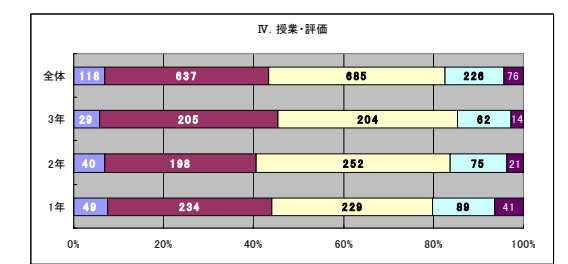
平成22年度



平成21年度



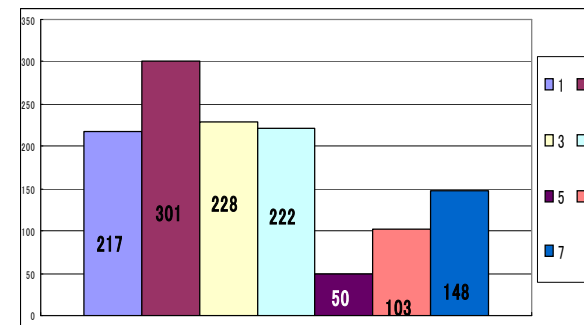
平成22年度



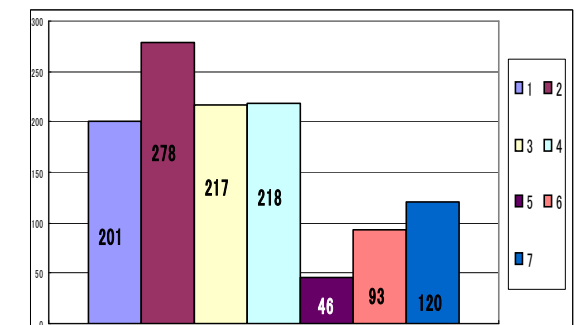
学校に期待されているのはそれぞれ違うと思いますが、現在、一中には何を望まれますか。

1. 安全で秩序のある指導
2. 授業の改善や学力の問題
3. 躾や社会性を身につけさせる
4. 人間関係やコミュニケーションの力をつける
5. 学校の相談窓口
6. 学校の情報をもっと知らせてほしい
7. 学校の環境整備

平成21年度



平成22年度

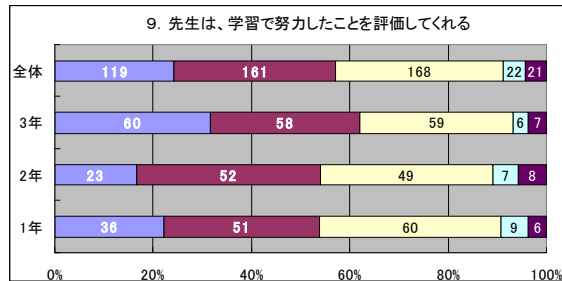
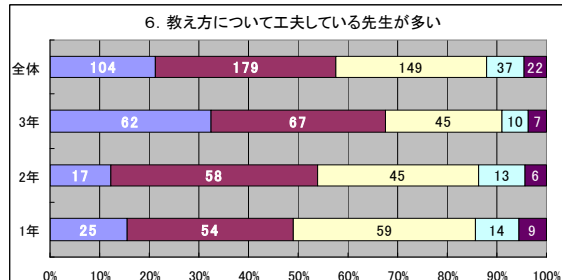
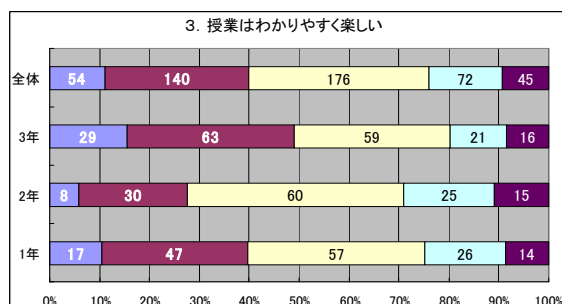
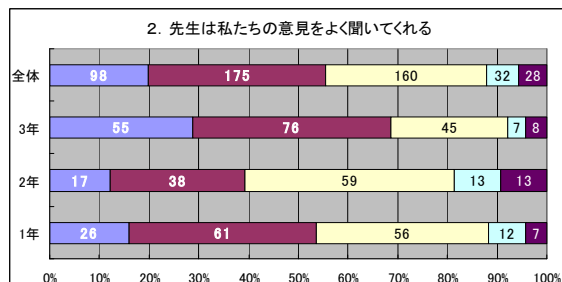
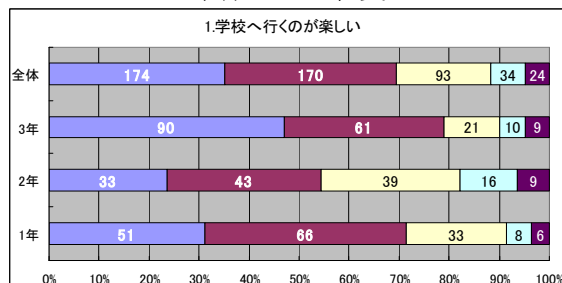


「資料」学校診断生徒用は裏側にあります。

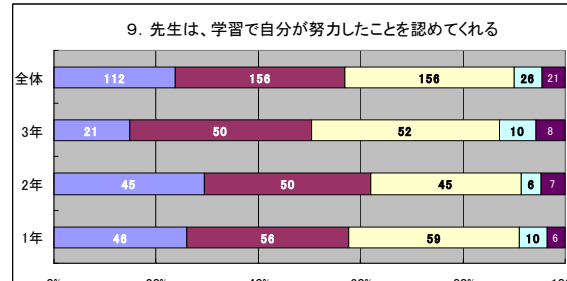
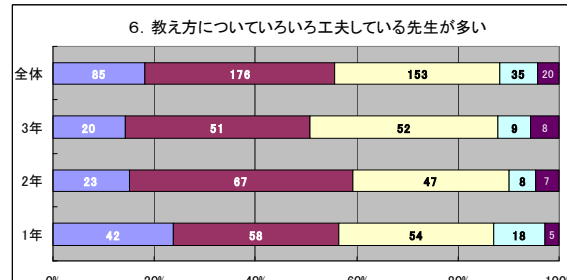
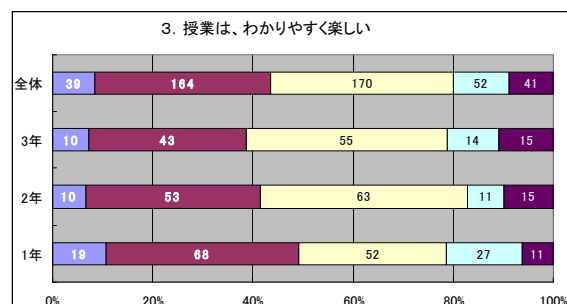
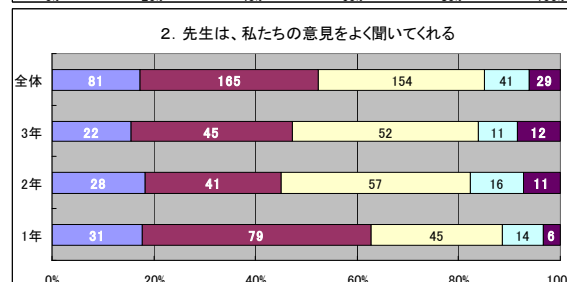
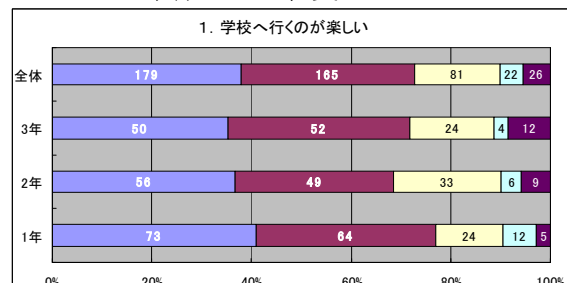
「資料」学校診断生徒用

【□:よくあてはまる □:ややあてはまる □:どちらともいえない □:ありあてはまらない □:まったくあてはまらない】

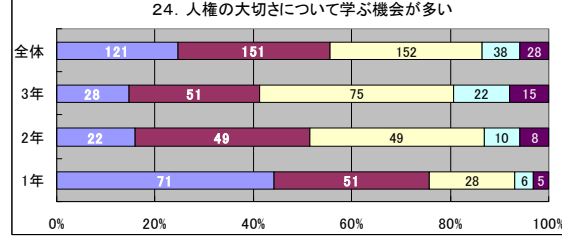
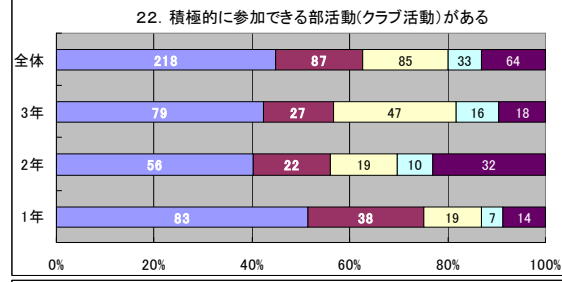
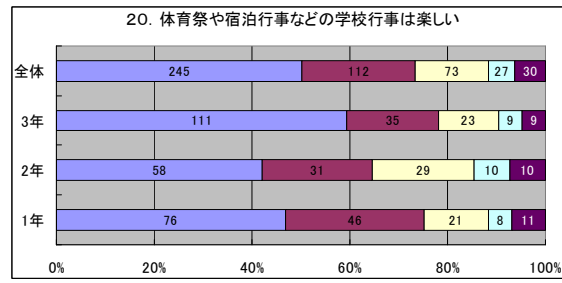
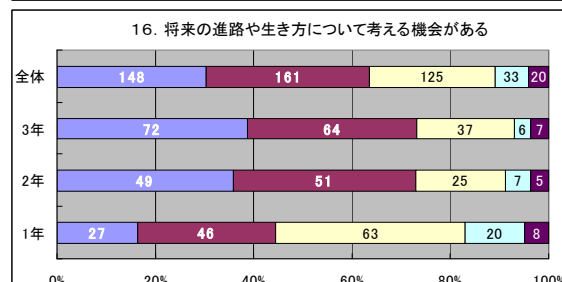
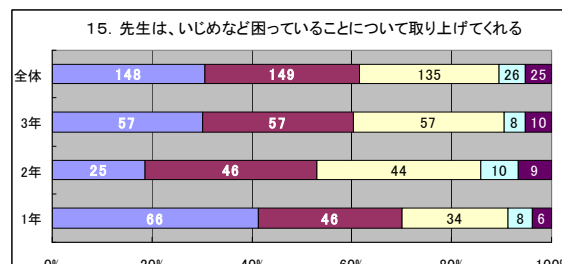
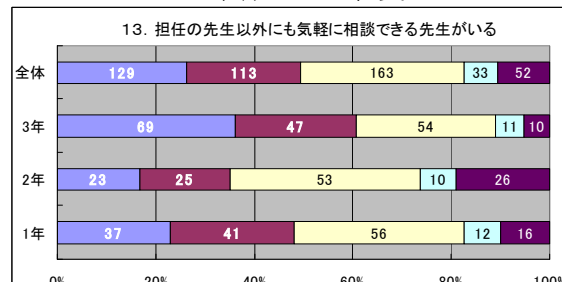
平成21年度



平成22年度



平成21年度



平成22年度

